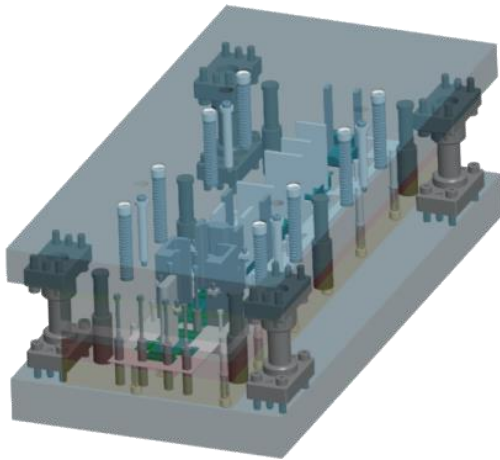




Progressive Die Extension



2D Streifen Layout erzeugt 3D Modell

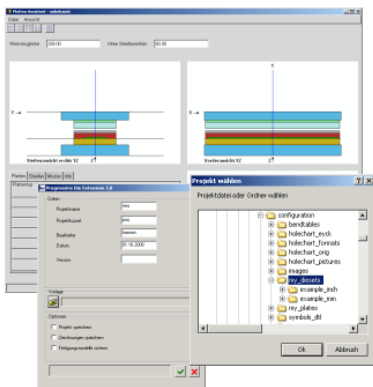
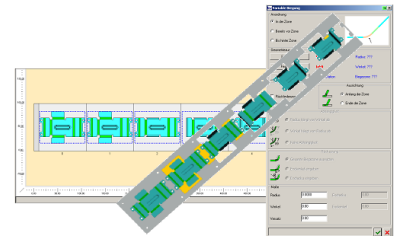
Normalien Bibliothek mit intelligenten Komponenten

Überarbeitungsfunktionalität

Stücklistenverwaltung

Das **B&W PDX - Streifen Layout** erzeugt ein 3D Modell durch komfortable 2D Layout Funktionalität.

- Vermeiden des zeitintensiven Prozesses 3D Modelle von Grund auf zu erzeugen.
- Zeit sparen durch Aufbau der Baugruppenstruktur auf Knopfdruck.
- Effizienter arbeiten mit Zeichnungsvorlagen.

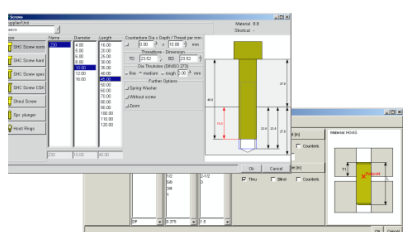
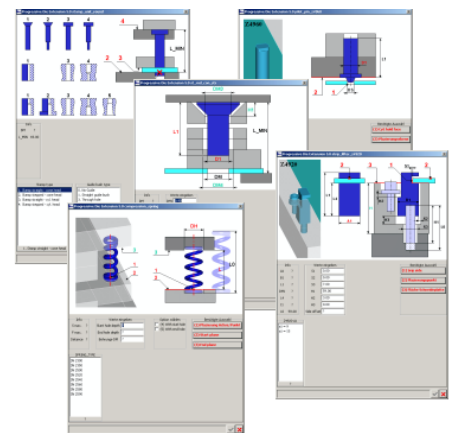


Die **B&W PDX – Projektverwaltung** erzeugt ein neues Projekt mit Werkzeugaufbau, Zeichnungen, Formaten, Fertigungsmodellen usw. mit automatischer Namensvergabe durch Projektname und -Kürzel.

- Konfigurieren des Werkzeugaufbaus mit dem Plattenassistenten.
- Speichern des Results als neue Vorlage.
- Erzeugen eines neuen Projektes mit Namenskonvention aus einer Vorlage.
- Verwenden bestehender alter PTC Creo Parametric Daten durch zuweisen der Werkzeugdefinition.

Der **B&W PDX – Komponenten Assistent** bietet eine erweiterbare Bibliothek von Normalien.

- Auswahl von Schnitt, Form, Führungs- und Stanznormalien unterschiedlicher Hersteller.
- Katalogbasierte Auswahl enthält Stücklisteninformationen.
- Profitieren von einer intelligenten Platzierungslogik.
- Zeit sparen und Fehler vermeiden durch erzeugen von Schnitten, Gewinden usw. beim Platzieren der Komponenten.
- Bibliothek kann flexibel mit Kundenkomponenten erweitert werden.

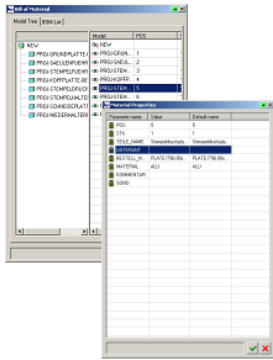


B&W PDX – Schrauben und Stifte vereinfacht Auswahl und Platzierung von Schrauben und Stiften.

- Auswahl von Schrauben und Stiften aus verschiedenen Katalogen.
- Dynamisch dargestellter Dialog hilft bei der Längenauswahl.
- Mausepick Technik für grobe Platzierung.

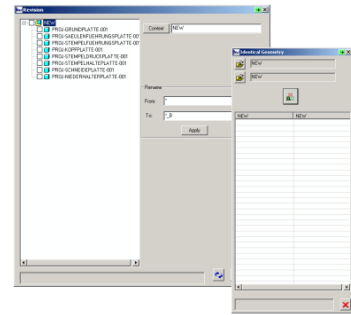
Die **B&W PDX – Überarbeitungsfunktionalität** zum erstellen unterschiedlicher Versionen eines Werkzeugs.

- Ersetzt bestehende Komponenten gemäß Überarbeitungslogik durch eine Kopie.
- Überprüfung auf Gleichteile in unterschiedlichen Revisionsständen.



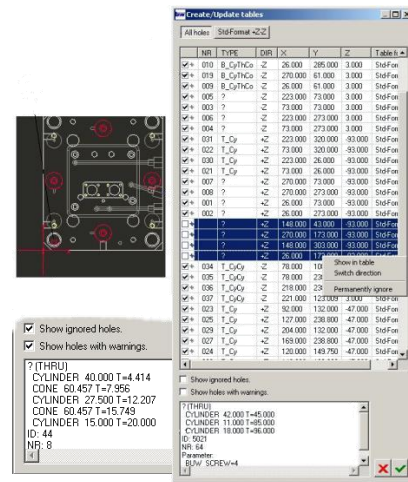
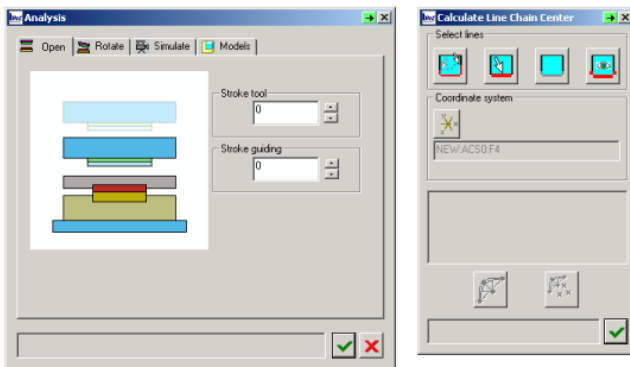
Die **B&W PDX – Stücklistenverwaltung** organisiert die Bestellinformationen.

- Ansicht der Stücklisteninformationen als Modellbaum.
- Individuelle Konfiguration.
- Flexibler Zugriff auf Inhalt und Gruppierungslogik.
- Späteres Rücksetzen auf Standardwerte möglich.
- Ausleitung als Datei oder in Zwischenablage.



Die **B&W PDX – Holechart Funktionalität** erzeugt Bohrungstabellen auf der Zeichnung durch Geometrieerkennung.

- Keine Einschränkung auf bestimmte PTC Creo Parametric Konstruktionselemente.
- Problemlose Verarbeitung von importierter Geometrie.



B&W PDX – Analysefunktionalität

- Auf- und Zufahren des Werkzeugs auf bestimmten Wert und kontinuierlich.
- Kollisionskontrolle des Streifens.
- Linienschwerpunktsberechnung.

Unterstützte Plattformen:

Windows XP, Vista und Windows 7.

Unterstützte PTC Versionen:

Pro/ENGINEER Wildfire 4.0, Wildfire 5.0, Creo Elements/Pro, PTC Creo Parametric 1.0 und 2.0

Kompatibel mit: Intralink und Windchill PDMLink.

Lizenzarten:

- Extension:** Lizenz ist an PTC Creo Parametric Sitzung gebunden. PTC Creo Parametric muss beendet werden, um die Lizenz zurückzugeben.
- Floating Option:** Lizenz kann jeder Zeit während einer PTC Creo Parametric Sitzung geholt und wieder freigegeben werden.

